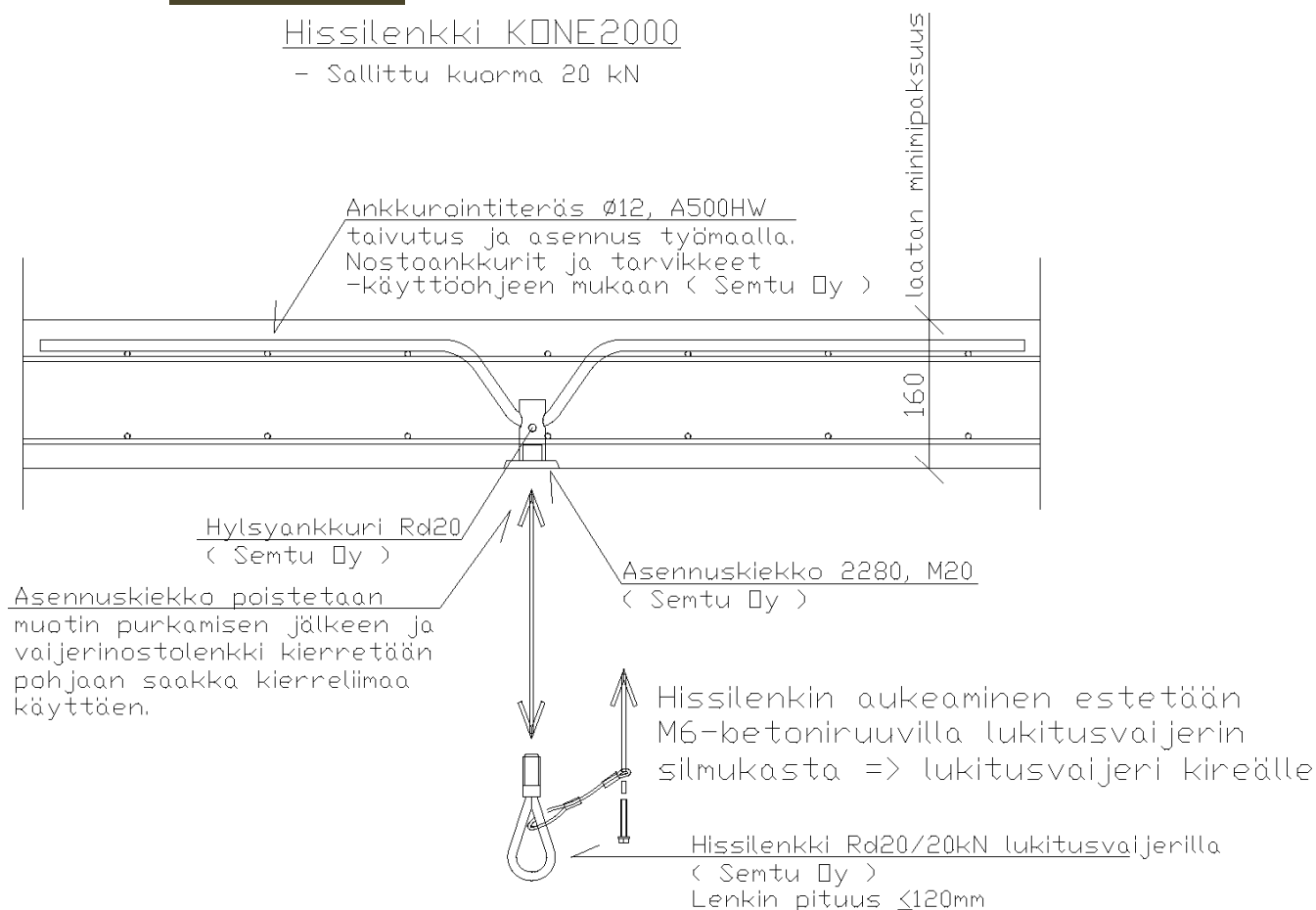


Hissin ripustuslenkit

Kone 2000 -sallittu kuorma 20 kN

Hissilenkki KONE2000

- Sallittu kuorma 20 kN



Kone 2000 –Hissilenkin toimitus sisältää:

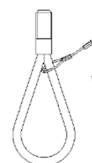
1. Hylsyankkuri Rd20, 1 kpl



2. Asennuskiekkok 2280 M20, 1 kpl



3. Hissilenkki Rd20/20kN lukitusvaijerilla, 1 kpl
(sisältää M6-betoniruuvin, jolla kierrelliiman lisäksi estetään hissilenkin aukeaminen)



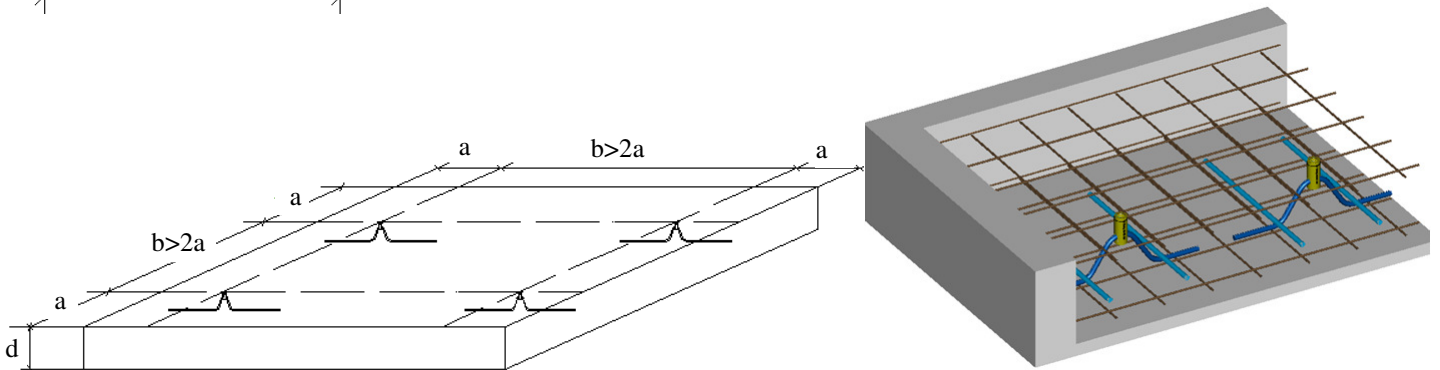
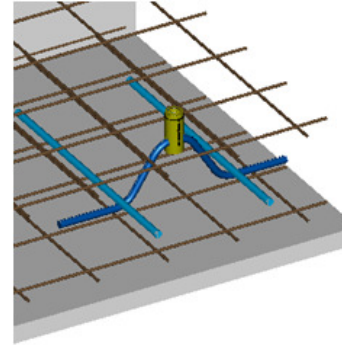
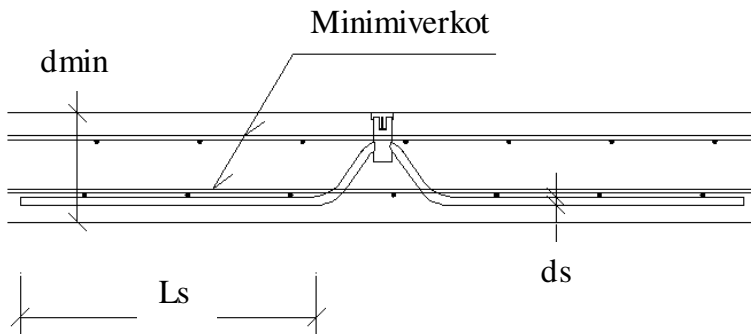
Maaliskuu 2011

HISSIN RIPUSTUKSEEN KÄYTETTÄVÄN SEMTUN HYLSYANKKURIN ANKKUROINTI OHUISSA RAUDOITETUISSA LAATOISSA

Ankkuroiva harjatanko tulee asentaa suojabetonikerros huomioiden alapinnan verkon alle tai teräksen taivutukseen tulee asentaa poikittainen lisäteräs!

Ankkuroiva harjatanko tulee taivuttaa seuraavien vaihtoehtojen mukaisesti:

- 1) teräksen pään taivutus ap. verkon alle
- 2) poikittainen teräs (B500B SFS 1268) ankkuroivan tangon mutkassa:
Rd20; d=10, L=500mm



Ankkuroivat harjatangot B500B (SFS1268).

Vaihtoehtoisesti ruostumattomat lisäraudoitukset suluisa () B600KX (SFS 1259).

SEMTU hylsy- ankkuri	Sallittu kuorma F _{sall} / ank- kuri[kN]	Ankkuriteräs B500B		Min. verkot molemmissa pinnoissa B 500K	Reuna- ja keskiöetäisyydet		Paksuus [mm] d _{min}
		d _s [mm]	L _s [mm]		a _{min} [mm]	b _{min} [mm]	
Rd 20	20,0	12 (11)	430	6/6 #150	250	500	160