



BETONIRAKENTEEN RAKENTEELLINEN HALKEAMAINJEKTOINTI EPOKSIHARTSILLA - PYSTYPINTA

- ✓ Puhdista halkeaman ympäristön pinnat pölystä, liasta, rasvasta ym.
- ✓ Liimaa PPW-1138-injektointilaipat halkeaman päälle PC5800 Thix -epoksihartsilla siten että injektointiaineella on vapaa kulkuväylä halkeamaan. Injektointipisteiden väli noin injektoitava syvyys. Mikäli halkeama on hartsille helppokulkuinen, voi injektointipisteiden väli olla suurempikin.



**PPW 1138 LAIPPA
JA M8 1146K NIPPA**



PC5800 THIX



- ✓ Sulje halkeama injektointilaippojen väleiltä PC5800 Thix -epoksihartsilla.
- ✓ Laippojen liimauksen ja sulkuaineen annetaan kovettua olosuhteista riippuen noin 2 tuntia.
- ✓ Halkeaman injektointi aloitetaan alimmasta injektointipisteestä ylöspäin edeten. Injektointilaipan nipat M8 1146K asennetaan työn edetessä seuraavaan laippaan siinä vaiheessa kun seuraavasta laipasta tulee injektointihartsia. Injektointihartsina voidaan käyttää Luxit-injektointiepoksia (matalaviskoosi) tai PC5800-injektointiepoksia (ilman Thix-komponenttia).



LUXIT

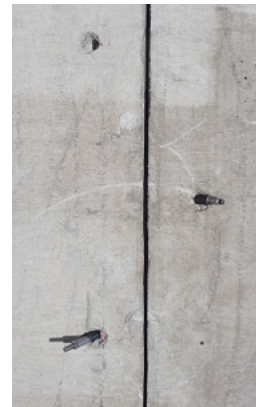


- √ Injektointi tehdään käsikäyttöisellä SEMJECT-injektointiprässillä tai akkukäyttöisellä SP380-injektointipumpulla.



- √ Injektointilaitteiden sijasta voidaan käyttää myös porattavia ruuvikiristeisiä PPW-injektointitulppia. Porattavat tulpat suositellaan asennettavaksi 45 asteen kulmassa halkeaman sivusta halkeamaan (kts. kuva).

PORATTAVAT RUUVIKIRISTEISET
PPW-INJEKTOINTITULPAT



- √ Työvälineiden puhdistus tehdään PC5900-puhdistusaineella.



PC5900
PUHDISTUSAINE

BETONIRAKENTEN RAKENTEELLINEN HALKEAMAINJEKTOINTI EPOKSIHARTSILLA - VAAKAPINTA

- √ Injektoitaessa alhaaltapäin esimerkiksi välipohja- tai kattolaattaa, sovelletaan pystypintainjektointin ohjeita. Alhaaltapäin injektoitaessa sulkuaineena tai injektointiaineena käytettävän PC 5800 Thix -injektointiepoksin jäykkyyttä voidaan säätää Thix-komponentin annostelua muuttamalla.

PC5800 THIX



- √ Injektoitaessa lattialaatan tai muun vaakarakenteen halkeamaa ylhäältäpäin, voidaan avoimen ja helppokulkuisen halkeaman injektointi tehdä matalaviskoosilla Luxit-injektointiepoksilla kaatamalla hartsia suoraan kannusta halkeamaan.



LUXIT



- √ Injektointihartsin parhaan mahdollisen tunkeuman saavuttamiseksi suositellaan injektointitulppien sekä käsi- tai akkukäyttöisen injektointipumpun käyttöä. Käytettäessä porattavia injektointitulppia, suositellaan ne porattavaksi 45 asteen kulmassa halkeamaan. Vinolla porauksella halkeama saadaan liimattua mahdollisimman hyvin koko pinta-alaltaan. Injektointipisteiden väli noin injektoitava syvyys. Mikäli halkeama on hartseille helppokulkuinen, voi injektointipisteiden väli olla suurempikin.

SEMJECT-INJEKTOINTI-PRÄSSI



PORATTAVAT RUUVIKIRISTEISET PPW-INJEKTOINTITULPAT

SP380 ACCU



LATTIAN TYHJÄTILAN RAKENTEELLINEN INJEKTOINTI EPOKSIHARTSILLA - KOPOLATTIA

- ✓ Kopolattia voi olla esimerkiksi laatoitus tai pintabetonilaatta, jonka tartunta on irronnut pohjalaatasta ja laattojen väliin on muodostunut tyhjätila. Kopolattian injektointissa tulee käyttää matalaviskoosista Luxit-injektointihartsia jotta hartsitunkeutuu pieneenkin tyhjätilaan. Tyhjätilan tulee olla kuiva, jotta epoksihartsilla on mahdollisimman hyvä tartunta tyhjätilan pintoihin.
- ✓ Injektoitava alue määritellään esimerkiksi koputtelemalla laatoitusta tai pintalaattaa. Joissakin tapauksissa voidaan tehdä tarvittaessa kooreikiä tilanteen toteamiseksi.
- ✓ Injektoitavan alueen määrittämisen jälkeen tehdään reiät injektointia varten, sekä "ilmareivät" injektointiaineen riittävän tunkeutumisen toteamiseksi ja ilman poisjohdattamiseksi tyhjätilasta. Injektointi- ja ilmareikiä tehdään tapauskohtaisesti riittävä määrä per tyhjätila.
- ✓ Pienissä, esimerkiksi kylpyhuoneen kopolaattainjektointeissa, injektointityö voidaan suorittaa esimerkiksi injektioruiskulla tai kaatamalla hartsit suoraa kannusta reikään. Parhaan mahdollisen injektointiaineen tunkeuman saavuttamiseksi suositellaan käytettäväksi injektointitulppia sekä käsi- tai akkukäyttöistä injektointipumppua, joilla saadaan aikaiseksi paineellinen injektointi.



LUXIT

INJEKTORUISKU



- ✓ Tyhjätilojen injektointeissa voidaan käyttää metallirunkoisia pois-tettavia injektointitulppia, tai vaihtoehtoisesti muovirunkoisia injektointitulppia jotka voidaan katkaista laattapinnan tasoon. Erityisesti suurien alueiden injektointeissa katkaistavat tulpat helpottavat jälkityötä.

SEMJECT-INJEKTOINTITULPAT



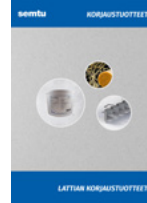
PORATTAVAT RUUVIKIRISTEISET PPW-INJEKTOINTITULPAT

TUTUSTU MUIHIN KORJAUSRAKENTAMISEN TUOTTEISIIMME

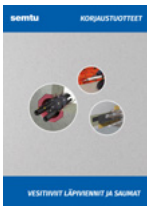
INJEKTOINTI



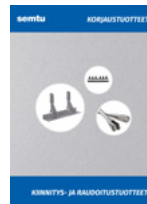
LATTIAT



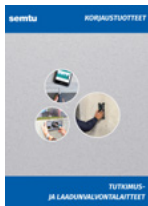
VESITIIVIIT LÄPIVIENNIT JA SAUMAT



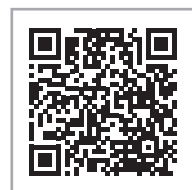
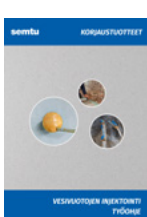
KIINNITYS JA RAUDOITUS



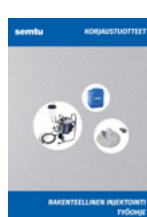
TUTKIMUS JA LAADUNVALVONTA



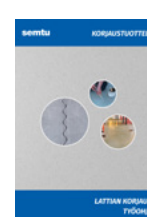
TYÖOHJEET



Vesivuotojen
injektointi



Rakenteellinen
injektointi



Lattian-
korjaus



LAADUKKAAT TUOTTEET

ETA-HYVÄKSYNNÄT
CE-MERKIT
SILKO-HYVÄKSYNNÄT
SUOMEN BETONIIYHDISTYS RY:N
VARMENNUSTODISTUKSET
KÄYTTÖSELOSTEET
LAADUNVALVONTA: KIWA INSPECTA

NOPEAT TOIMITUKSET

NOPEAT TOIMITUKSET PÄIVITTÄIN
OMASTA VARASTOSTA

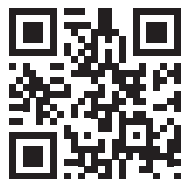
TILAUSPALVELUMME PALVELEE:

TILAUSPALVELU@SEMTU.FI
(09) 2747 9565



TEKNINEN TUKI

RAKENNESUUNNITTELUUN
TUOTTEIDEN VALINTAAN JA KÄYTTÖÖN



SEMTU OY
MARTINKYLÄNTIE 586
04240 TALMA
(09) 2747 950
semtu.fi
[#parempaabetonia](https://www.instagram.com/parempaabetonia)